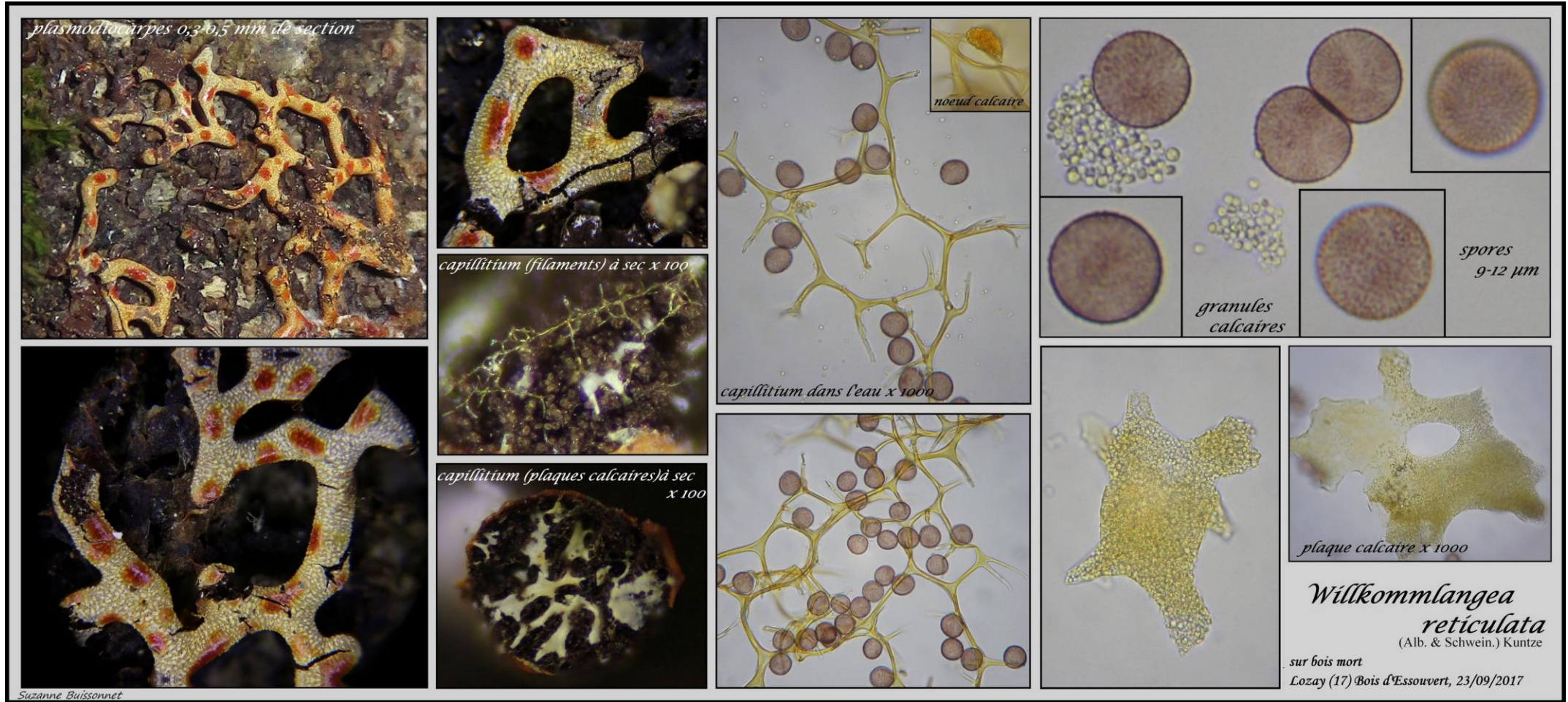


Ordre : **PHYSARALES** T. Macbr.

Famille : **Physaraceae** Cheval.

Genre : *Willkommlangea* Kuntze

*Willkommlangea reticulata* (Alb. & Schwein.) Kuntze



Capillitium duplex constitué de plaques calcaires disposées transversalement, et d'un réseau de filaments épineux.

Assez rare, sur bois mort et écorce.